

# Bænkebidere i lys og skygge

## En vild astronomisk begivenhed

Den 12. august 2026 kan vi opleve en solformørkelse i Danmark, hvor mere end 80% af solskiven bliver formørket af Månen.

Vi skal vente helt til 2048 før vi kan opleve en lige så kraftig solformørkelse i Danmark.

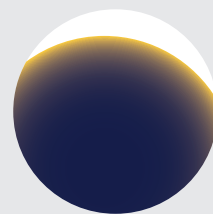
## Til indskoling

Med dette materiale kan I undersøge Solens betydning for livet på landjorden, ved at lave forsøg med bænkebidere, lys og skygge.

Materialet giver mulighed for at tage eleverne med ud i naturen og arbejde kreativt med forsøgsopstilling.

*Aktiviteten er produceret af  
Naturvejledning Danmark*

SOL  
2026 FOR  
MØRKEL  
SEN



Projektet ledes af

Nordic Science Company  
Tina Ibsen Formidling

Partnere i projektet

Experimentarium  
Kroppedal Museum  
Naturcenter Amager Strand  
Naturvejledning Danmark  
Naturvidenskabernes Hus  
Observatoriet  
Rundetaarn  
Science Museerne  
Syddansk Universitet  
Vadehavscenteret

Skann QR-koden,  
og find andre  
spændende  
sol-aktiviteter

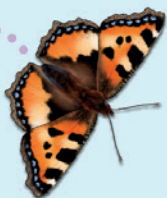


NORDEA  
FONDEN



LEO  
FONDEN

CARLSBERG  
FONDEN



# DEN LIVGIVENDE SOL

Lys og skygge i Krible Krable-universet



## Bænkebidere i lys og skygge

### Solen og livet på landjorden

Solen er grundlaget for næsten alt liv på jorden! Den giver lys og varme, som påvirker planters vækst, temperatur og fugtighed, dyrenes levesteder og årstidernes skiften. Mange smådyr er meget følsomme over for lys, skygge, varme og fugtighed. Derfor kan man ofte finde dem bestemte steder i naturen. Bænkebidere er et godt eksempel. De lever typisk under sten, bark eller blade i skovbunden. Her er der nemlig skygge og fugt, som dyrene har brug for.

### Hvad betyder Solen for bænkebidernes liv på landjorden?

I dette forsøg skal I bygge et bænkebiderhotel og undersøge, hvor bænkebidere helst opholder sig. Vil de helst være i lys eller skygge? Vil de helst være steder hvor der er fugtigt eller tørt? I skal ud og finde bænkebidere, bygge jeres bænkebiderhotel og så skal I tale sammen om hvordan solen påvirker temperatur, fugtighed og levesteder for dyrene.



### Det skal I bruge

- Rengjorte mælkekartoner (5 stk. pr. bænkebiderhotel)
- Sakse til at klippe i mælkekartonerne
- Lim eller papirclips til at sætte kartonerne sammen
- Sort karton til at lave skygge
- Køkkenrulle og vand til at lave fugt
- Beholdere og skeer til at indsamle bænkebidere
- Evt. en fotobakke eller lign. til at sætte bænkebiderhotellet i.



# Sådan gør I

## Byg et bænkebiderhotel:

Byg jeres bænkebiderhotel af mælkekartoner, samt lim eller papirclips. Lav en simpel forsøgsopstilling med 5 forskellige rum (se model herunder).

Det midterste rum (rum 3) er startpunktet for bænkebiderne. De andre rum (rum 1, 2, 4 og 5) skal I indrette efter forskellige forhold som fx lys, skygge, varmt, fugtigt, og tørt. Kom selv med forslag til, hvordan I skal indrette de forskellige rum.

Skygge kan I lave med sort karton eller bark, I finder. Fugt kan laves med fugtig køkkenrulle eller fugtige blade og mos. Lys og varme kan laves med en lampe, som I sætter hen over bænkebiderhotellet.

Hvor tror I, bænkebiderne helst vil være?  
Hvor tror I ikke de vil være?



## Model: Bænkebider-hotel

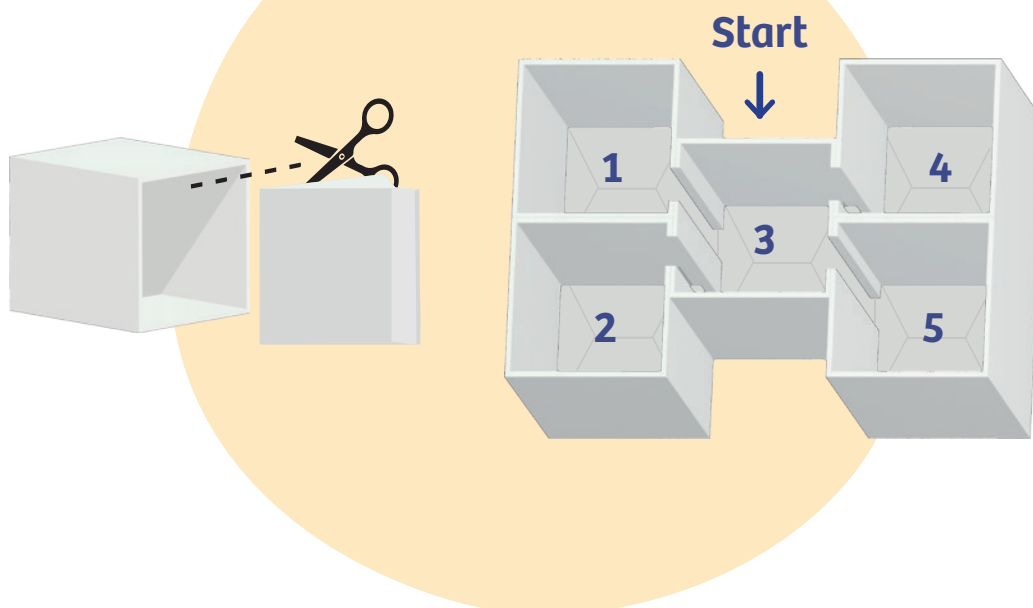
**Rum 1:** Lys

**Rum 2:** Lys og fugt

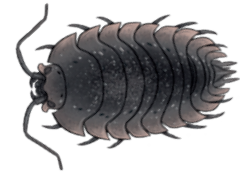
**Rum 3:** Start

**Rum 4:** Skygge

**Rum 5:** Skygge og fugt



*Her ser I opstillingen af forsøget i en model og forslag til at indrette de forskellige rum.*



### Indsaml bænkebidere

Find bænkebidere i naturen. Led efter dem under sten, under blade, under bark og i skovbunden. Saml dyrene forsigtigt i en beholder. I kan tage dem op med hænderne eller bruge en spiseske. Pas på bænkebidere, mens de er på besøg på jeres hotel.

### Lav et forsøg - Hvor vil bænkebidere gerne være?

Placer de bænkebidere, I har fundet, i det midterste rum (Rum 3). Lad dem bevæge sig frit derfra. Vær nysgerrige på bænkebidere og observér, hvor de bevæger sig hen. Snak om undrespørgsmålene.

### Undrespørgsmål:

- **Hvor** søger bænkebidere hen, når de kan bevæge sig frit?
- **Søger** de efter lys eller skygge?
- **Søger** de efter tørt eller fugtigt miljø?
- **Hvad** betyder det, at noget er fugtigt?
- **Hvad** er skygge?
- **Hvorfor** gemmer nogle dyr sig under f.eks. blade eller sten?
- **Hvorfor** lever nogle dyr i solen og andre i skyggen?
- **Hvordan** påvirker solen livet på landjorden?
- **Hvad tror I**, der sker med smådyr, når Månen dækker Solen under solformørkelsen?

Når I er færdige med forsøget, skal I sætte bænkebidere forsigtigt tilbage, hvor I fandt dem.



### Vidste I?

Bænkebidere er krebsdyr, og de er i familie med rejer og krabber. De har ikke lunger men ånder med gæller - ligesom fisk. Gællerne skal være fugtige for at fungere. Derfor søger bænkebidere steder, hvor der er skygge, fugt og beskyttelse. Solens lys og varme kan nemlig hurtigt tørre dem ud. Bænkebidere er vigtige nedbrydere i naturen. De spiser døde blade og planterester og er med til at frigive næringsstoffer til jorden, så nye planter kan vokse. På den måde er de en vigtig del af naturens kredsløb.